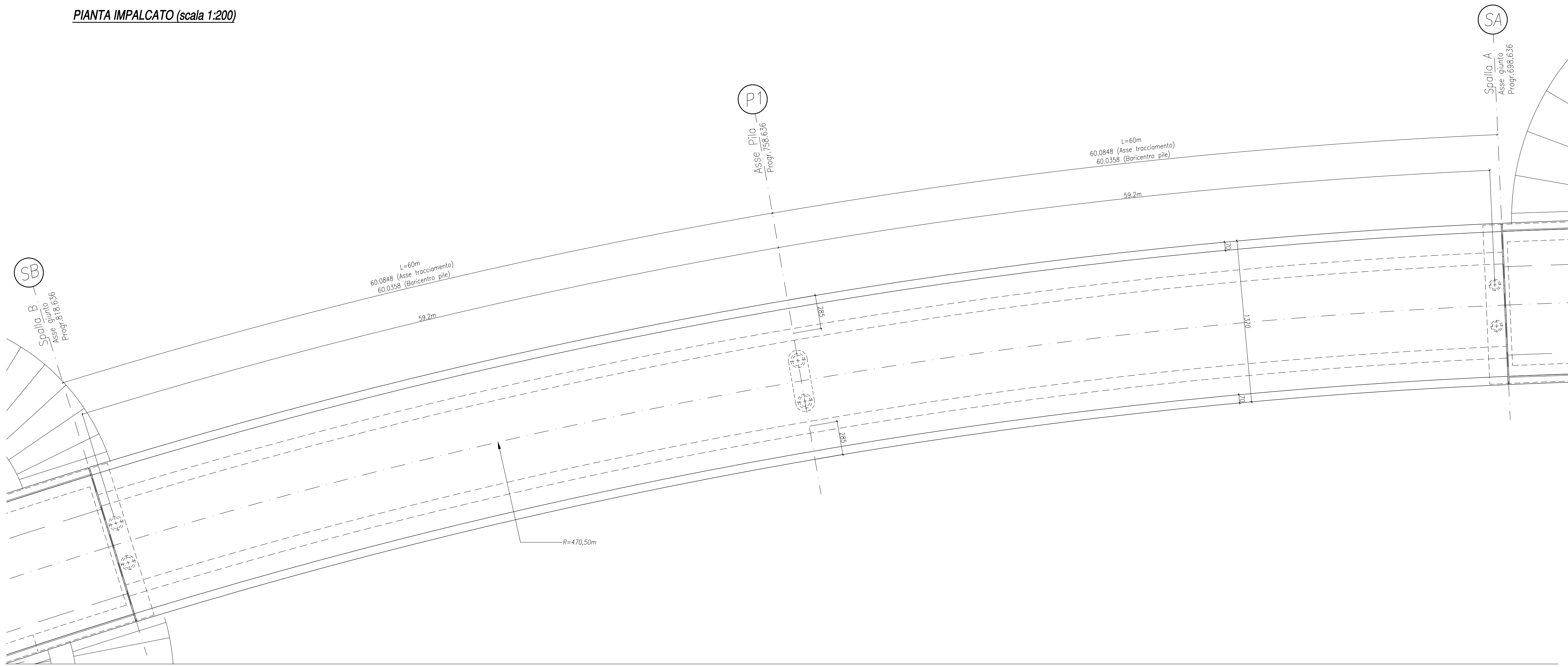
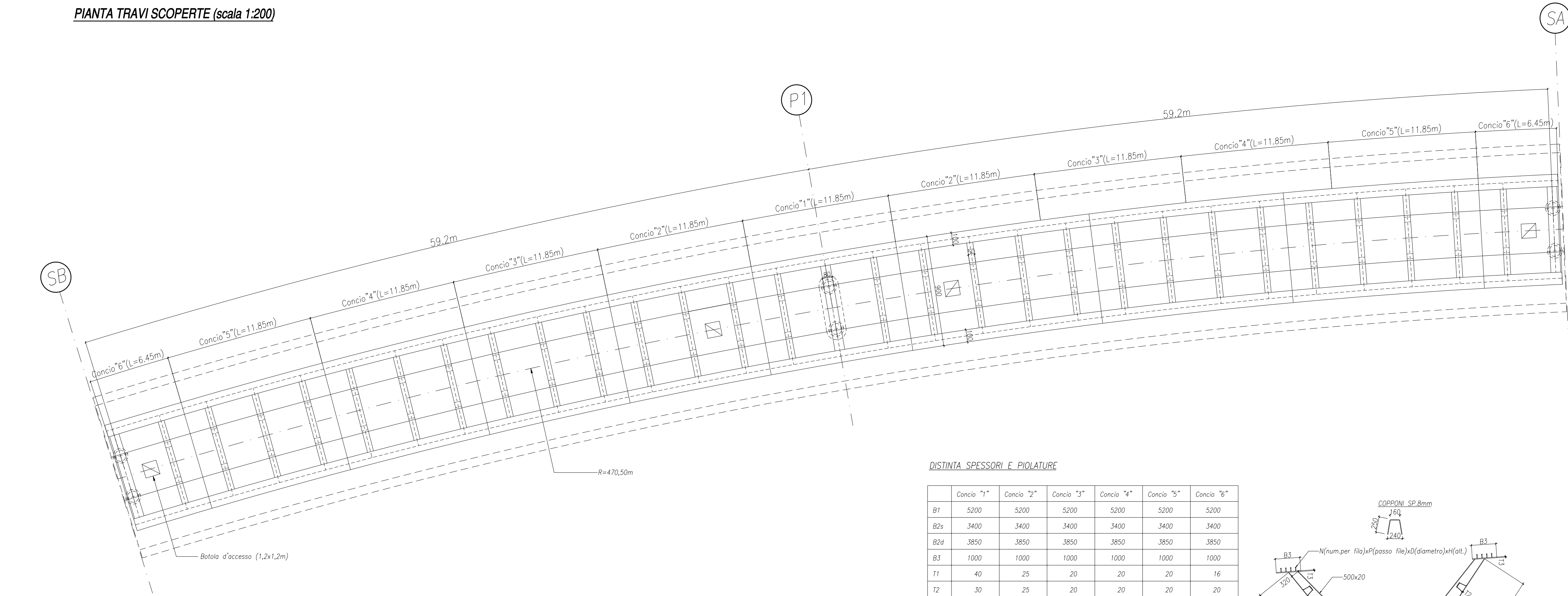


PIANTA IMPALCATO (scala 1:200)

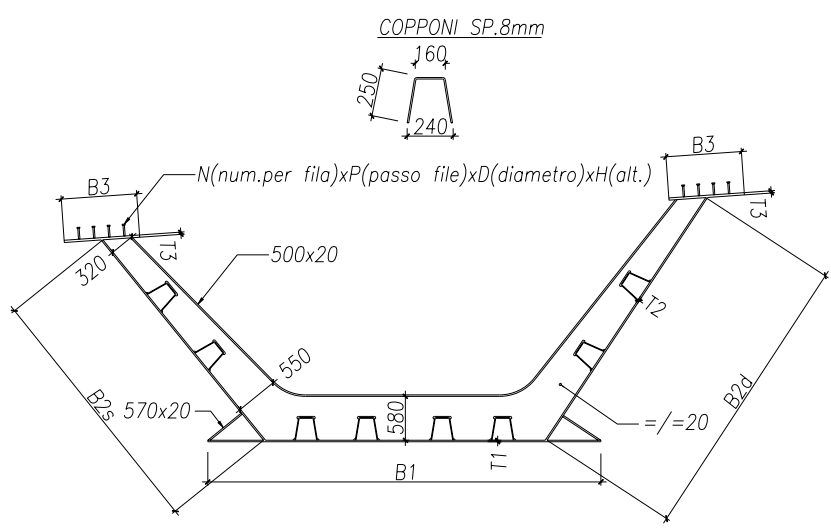


PIANTA TRAVI SCOPERTE (scala 1:200)

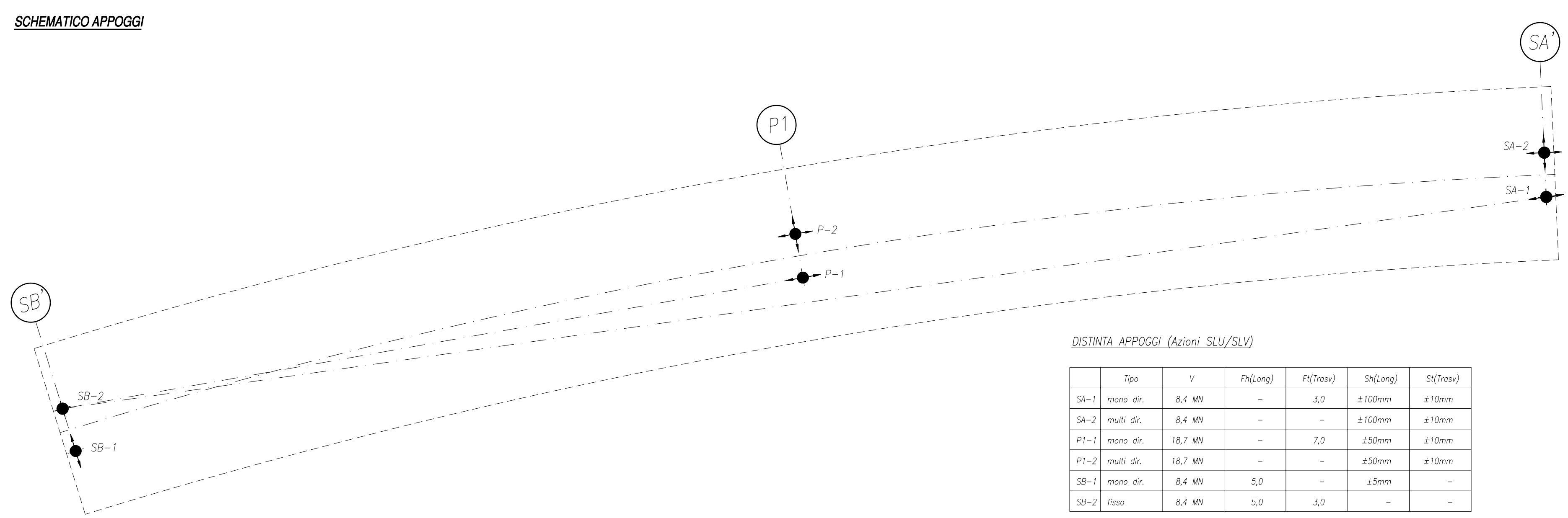


DISTINTA SPESSORI E PIGIATURE

	Concia 1"	Concia 2"	Concia 3"	Concia 4"	Concia 5"	Concia 6"
B1	5200	5200	5200	5200	5200	5200
B2a	3400	3400	3400	3400	3400	3400
B2b	3850	3850	3850	3850	3850	3850
B3	1000	1000	1000	1000	1000	1000
T1	40	25	20	20	20	16
T2	30	25	20	20	20	20
T3	60	40	30	30	30	20
N	4	4	4	4	4	4
P	200	200	300	300	300	200
D	22	22	22	22	22	22
N	150	150	150	150	150	150



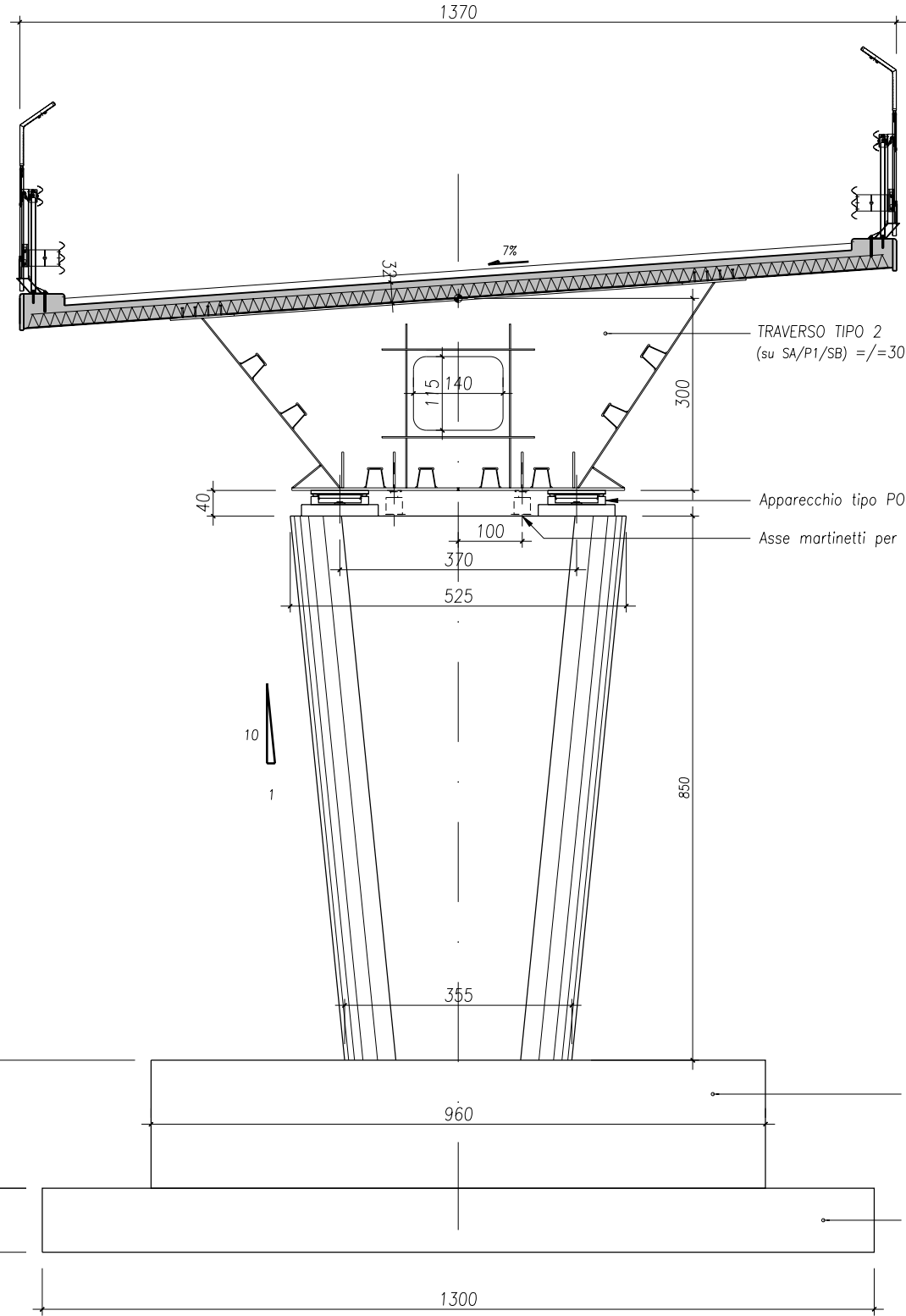
SCHEMATICO APPOGGI



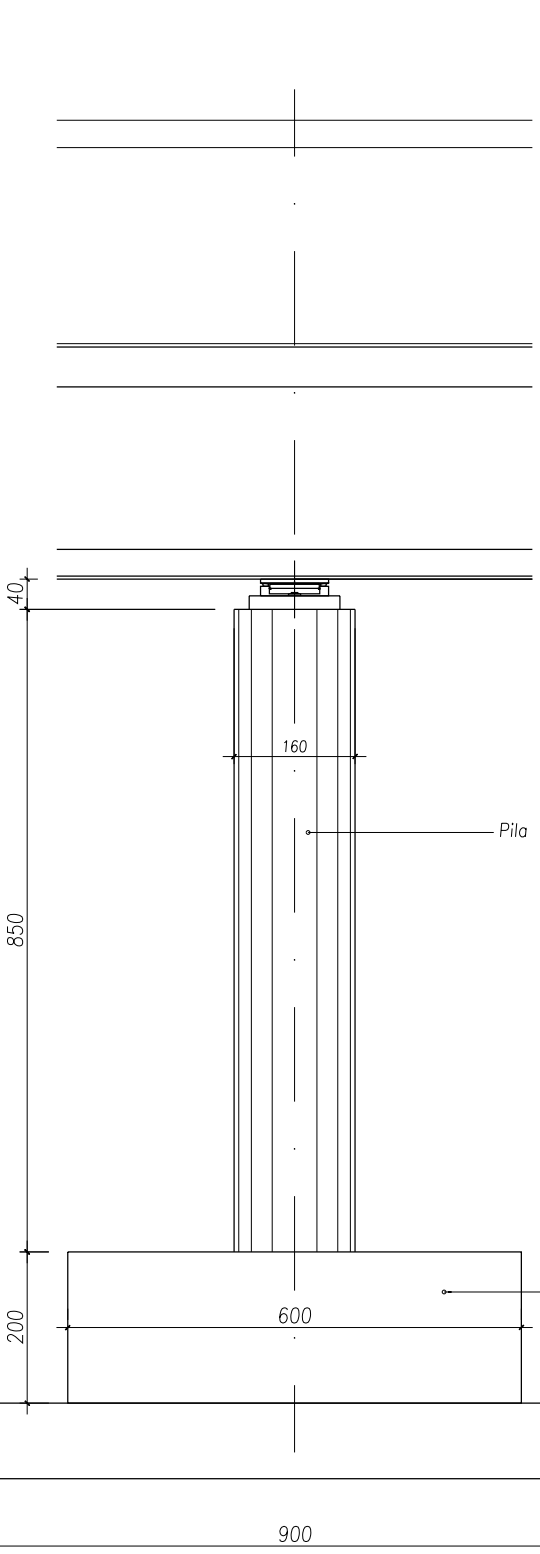
DISTINTA APPOGGI (Azioni SLU/SUV)

	Tipo	V	F _h (long)	F _h (tras)	S _N (long)	S _h (tras)
SA-1	masa dxr	8,4 MN	-	-	3,0	±100mm
SA-2	multi dxr	8,4 MN	-	-	±100mm	±10mm
PI-1	masa dxr	18,7 MN	-	-	7,0	±10mm
PI-2	multi dxr	18,7 MN	-	-	±50mm	±10mm
SB-1	masa dxr	8,4 MN	5,0	-	±5mm	-
SB-2	fissa	8,4 MN	5,0	5,0	-	-

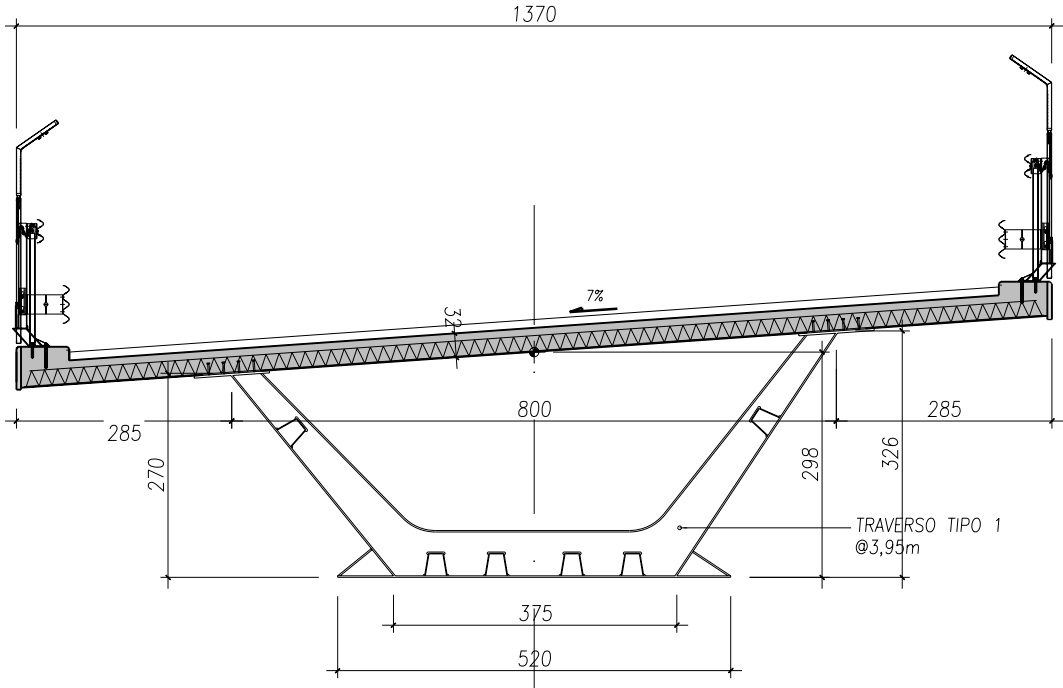
SEZ. FRONTE PILA (scala 1:100)



VISTA LATERALE PILA (scala 1:100)



SEZ. IN CAMPATA (scala 1:100)



CALCESTRUZZO	ACCIAIO
CALCESTRUZZO SOLETTA s. C22/40 classe di esposizione XF4 rapporto A/C <= 0,5	ACCIAIO per C.A. B40C certificato da laboratorio autorizzato
CALCESTRUZZO PILE s. C22/40 (BCC) classe di esposizione XF4 rapporto A/C <= 0,5	CARPENTERIA METALLICA ELEMENTI IN ACCIAIO SALDATI: - EN 10025-2 S355GP/HR (per t < 40mm) - EN 10025-2 S355GP/HR (per t > 40mm)
CALCESTRUZZO SPALLE s. C28/35 (BCC) classe di esposizione XC2 rapporto A/C <= 0,5	ELEMENTI NON SALDATI: ANGOLARI CONNESSIONI E PIASTRE DI COLLEGAMENTO (CORRISPONDENTI) - EN 10025-2 S355GP/HR (per t < 40mm) - EN 10025-2 S355GP/HR (per t > 40mm)
CALCESTRUZZO OPERE DI FONDAZIONE s. C28/35 MPA classe di esposizione XC2 rapporto A/C <= 0,5	BULLONI AD ALTA RESISTENZA COST. COSTITUITI: - Viti classe 10.9 secondo UNI 5712 - Dado classe 10.9 secondo UNI 5715 - Rondelle C 50 secondo UNI 5714
CALCESTRUZZO PER SOTTOPUNTO PIA s. C28/35 MPA classe di esposizione XC2 rapporto A/C <= 0,5	
MAIORINE s. C12/15	

PRESCRIZIONI

1. CARATTERISTICHE DEI MATERIALI E MODALITÀ ESECUTIVE
CONFORMI ALLE N.T.C. 2008
2. VERIFICAZIONE CARATTERISTICA METALLICA:
Secondo capitolo tecnico
3. PROTEZIONE E INTERRAMENTO/INTEGRAZIONE ESTRADOSSO SOLETTA:
Secondo capitolo tecnico
4. INTERRAMENTO CON VERNICE PROTETTIVA DELLE SUPERFICIE A
VISTA DI PILE E SPALLE

TABELLA INCIDENZE:

SOLETTA IMPALCATO	= 245 kg/m ²
PILA	= 220 kg/m ²
FONDAZIONE PILE	= 120 kg/m ²
SOTTOPUNTO PILE	= 80 kg/m ²
SPALLE	= 100 kg/m ²
MAI	= 100 kg/m ²
CARPENTERIA METALLICA IMPALCATO	= 285 kg/m ²
DALL'ESISTENTE/TRAVERSI	= 25 kg/m ²

del solaio e uno spessore soletta di 200mm

- 1) L'altezza dell'elemento viene compensata con la riduzione del getto e/o la classe di resistenza

I fattori di progetto indicativamente saranno la metà della reale ma rivista verso il basso (fatto è 2,4) pertanto il basso

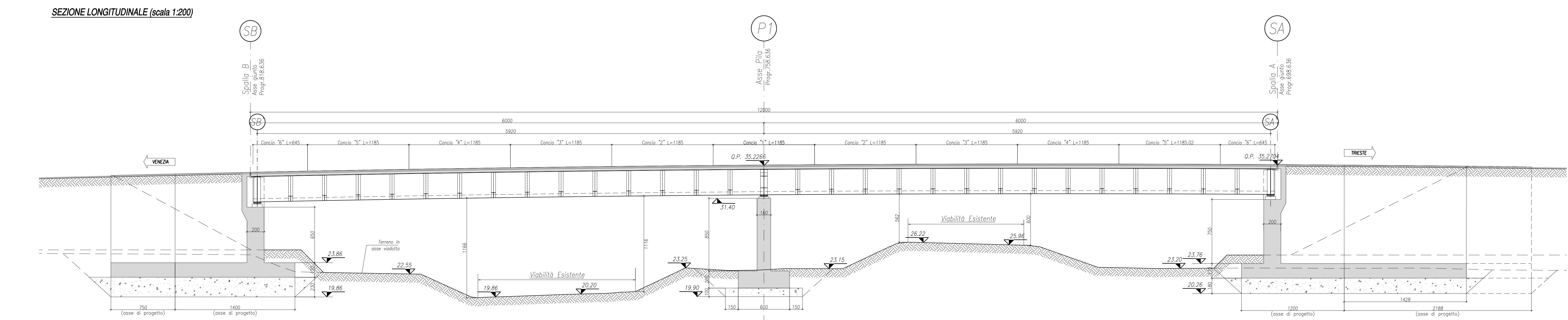
ACCORDI PER I POLIDURI

- Fili tipo "Nesos" (DIN 3703)
- Fili tipo "Nesos" (DIN 3703)

PRESCRIZIONI SALDATURE TIPICHE:

- Proiezioni di saldatura omologate e qualificate secondo D.M. 14/01/2008
- Saldature in stabilimento e in opera: Classe 1
- Saldature in cantiere da operatori a completo riparo ove non diversamente specificato

SEZIONE LONGITUDINALE (scala 1:200)



CONCOMITANTE: A.T.I.

Capogruppo

CONCOMITANTE: A.T.I.

CONCOMITANTE: A.T.I.

CONCOMITANTE: A.T.I.

CONCOMITANTE: A.T.I.

CONCOMITANTE: A.T.I.

CONCOMITANTE: A.T.I.

CONCOMITANTE: A.T.I.

CONCOMITANTE: A.T.I.

CONCOMITANTE: A.T.I.

CONCOMITANTE: A.T.I.

CONCOMITANTE: A.T.I.

CONCOMITANTE: A.T.I.

CONCOMITANTE: A.T.I.

CONCOMITANTE: A.T.I.

CONCOMITANTE: A.T.I.

CONCOMITANTE: A.T.I.

CONCOMITANTE: A.T.I.

CONCOMITANTE: A.T.I.

CONCOMITANTE: A.T.I.

CONCOMITANTE: A.T.I.

CONCOMITANTE: A.T.I.

CONCOMITANTE: A.T.I.

CONCOMITANTE: A.T.I.

CONCOMITANTE: A.T.I.

CONCOMITANTE: A.T.I.

CONCOMITANTE: A.T.I.